



DEUTSCHE GESELLSCHAFT
FÜR POLARFORSCHUNG e.V.

Arbeitskreis Polarlehrer

Koordination Dr. Rainer Lehmann
Europa-Universität Flensburg
Physische Geographie
Auf dem Campus 1
D-24943 Flensburg
Tel.: +49-461-805-2753
rainer.lehmann@Uni-Flensburg.de
www.polarforschung.de
[Instagram @polarlehrer](https://www.instagram.com/polarlehrer)

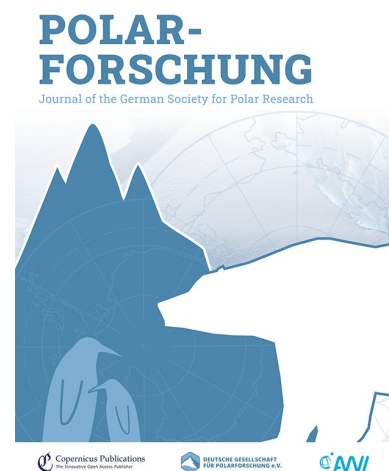
(68) Newsletter 68 Juli 2021

Aktuell

Neuaufrichtung der Zeitschrift für Polarforschung



Die von der Deutschen Gesellschaft für Polarforschung seit 1931 und seit 1986 zusammen mit dem Alfred-Wegener-Institut herausgegebene interdisziplinäre *Zeitschrift für Polarforschung* erscheint zukunfts-fähig umgestaltet und inhaltlich gemäß der Mission der Polargesellschaft neu aufgestellt. Spezielle Übersichtsartikel zeigen den aktuellen Stand der Polar- und Hochgebirgsforschung fachübergreifend und verständlich für Fachleute, interessierte Laien und für die Öffentlichkeit in attraktiver Weise. Weiterhin gibt es Beiträge zu Rahmenbedingungen der Polarforschung. Dazu gehören Berichte und Interviews zu besonderen Expeditionen: Warum wurden sie durchgeführt, welchen ersten Erkenntnisgewinn gab es, wie waren die Arbeitsbedingungen und welche logistischen Herausforderungen wurden gemeistert? Unsere Arbeitskreise, unser wissenschaftlicher Nachwuchs und Polar-Interessierte an Universitäten, außeruniversitären Einrichtungen, Schulen u.a. stellen sich und ihre Arbeiten vor. Insbesondere der Nachwuchs (vertreten durch die Association of Polar Early Career Scientists, APECS Germany) wird über eigene Seiten eine weitere „Plattform“ haben. Weiterhin gehören auch Artikel zu politischen Themen (SCAR, IASC, Arktisbüro) und Konzepte zu geplanten und laufenden Forschungsförderungen zum neuen Format. Eine neue Rubrik „News and Views“ soll aktuelle Erkenntnisse zur Polarforschung kommentieren. Die traditionellen Buchbesprechungen bleiben erhalten und beziehen polarbezogene Sachbücher und Belletristik ein. Dies sind nur einige wichtige Aspekte des neuen Gesichts der Zeitschrift „POLARFORSCHUNG“. **In jeder Ausgabe werden Artikel für den Bereich Lehre/Bildung an der Schule publiziert. In der aktuellen Ausgabe PoF 89-1/2 wird das Lesen von Koordinaten thematisiert und durch ein Arbeitsblatt ergänzt. Zukünftig haben wir als Arbeitskreis die Möglichkeit, unsere Aktivitäten und insbesondere Arbeitsblätter einem breiteren Publikum vorzustellen.**



Ein Zugriff auf die Zeitschrift ist im Sinne von Open Access möglich: <https://www.polarforschung.net/>

POLARSTUNDE

eine öffentliche Vortragsreihe von | a public lecture series hosted by:
der Deutsche Gesellschaft für Polarforschung + dem Deutschen Nationalkomitee der
Association of Polar Early Career Scientists (APECS)

Forschung der

Extreme:

Kurze und lebendige Vorträge aus der Polarforschung

23 | JUNI | 2021

Geschichten der Polarregionen

18 | AUGUST | 2021

Arktis ohne Eis? Was der rasche Klimawandel für
das Leben im Nordpolarmeer bedeutet

13 | OCTOBER | 2021

Kalte Regionen – coole Fakten: Wie begeistern wir
die nächste Generation für die Polarforschung?

15 | DEZEMBER | 2021

Arktische Seesedimente: Ein Archiv vergangener
Biodiversität der letzten Jahrtausende

16 | FEBRUAR | 2022

Polargeodäsie und Glaziologie

13 | APRIL | 2022

Hebung des Transantarktischen Gebirges und globaler
Klimawandel vor 34 Millionen Jahren: ein Henne-oder-Ei Problem?

17 UHR - 18 UHR

Bitte melden Sie sich per Email an polarstunde@polarforschung.de
bis spätestens zum Vortag der jeweiligen Veranstaltung an. An alle
Teilnehmenden wird der entsprechende (kostenlose) Zoom Link rechtzeitig
am Tag der Veranstaltung verschickt.

Please register by sending an email to
polarstunde@polarforschung.de no later than the day
before the event. All registrants will receive the (free)
Zoom link on the day of the event.



Bis zur neu terminierten 28. Internationalen Polartagung im Mai 2022 (s.u.) geht das wissenschaftliche Leben mit Expeditionen, vielfältiger Forschung, neuen Fragen und Antworten weiter!

In enger Zusammenarbeit zwischen der DGP e.V. und APECS Germany organisieren wir eine öffentliche Vortragsreihe, die sich an alle an den vereisten Gebieten interessierte Menschen richtet. Vom Juni 2021 bis zum April 2022 werden im zweimonatlichen Turnus **jeweils mittwochs 17 bis 18 Uhr** zwei Vorträge zu verschiedensten Themen angeboten. Die Polarstunde werden jeweils Senior- und Juniorwissenschaftler/innen gemeinsam gestalten. Am 23. Juni 2021 (17:00 Uhr) startete die POLARSTUNDE mit Dr. Frigga Kruse und Johanna Grabow und ihren „Geschichten der Polarregionen“.

Bitte melden Sie sich per Email an polarstunde@polarforschung.de bis spätestens zum Vortag der jeweiligen Veranstaltung an. Der Zoom-Link zur Veranstaltung wird an alle Teilnehmende rechtzeitig am Tag der Veranstaltung verschickt.

<https://polarforschung.de/polarstunde-die-vortragsreihe-bis-zur-internationalen-polartagung/>

Timeless Arctic Expedition 2022, TA2022 Commercial Hunting in the Reconstruction of Human Impact in Svalbard



Pandemiebedingt musste die Expedition recht kurzfristig auf das nächste Jahr verschoben werden.



Treffen der Education-Gruppe in Hamburg am 23.06.2021

Auch wenn die Expedition in diesem Jahr nicht stattfinden kann, wird die Schul-Gruppe um Marlene Jessen weiterarbeiten. Dazu hat sich unsere TA2022 Edu Gruppe in Hamburg getroffen. Diese besteht aktuell aus Marlene Jessen, ihrer Lehrerin Andrea Gärtner, Kristina Thiemann, Merle Schmidt und Rainer Lehmann.

Neben dem wichtigen persönlichen Kennenlernen haben wir uns natürlich über die Expedition und das ausgetauscht, was für uns dabei machbar ist und herauskommen soll. Im Fokus sind zurzeit das Ende September, Anfang Oktober geplante Arbeitskreistreffen der Polarlehrer (online), die Polartagung der DGP im Frühjahr und evtl. die PEI Konferenz in Island in der Woche vor Ostern (s.u.). Dort wollen wir den Expedition Edu-Part vorstellen und evtl. erste Ergebnisse von experimentellen Vor-Messungen in SH vorstellen. Des Weiteren haben wir die post ice Publikationsmöglichkeiten neuer Unterrichtsmaterialien angesprochen.

Aufruf des Instituts für die Pädagogik der Naturwissenschaften Kiel zur Mitarbeit



Projekt *Bringing Climate Change to School*



Sehr geehrte Lehrkräfte des Arbeitskreises Polarlehrer,

in der Klimaforschung wird immer deutlicher, dass wir bereits heute mit den Folgen des Klimawandels konfrontiert sind.

Unterstützung gesucht!

Für eine aktuelle Online-Fragebogenstudie am IPN Kiel werden **Lehrkräfte aller Fächer gesucht!** Im Projekt BriCCS (*Bringing Climate Change to School*) wird untersucht, wie sich klimabezogenes Wissen, naturwissenschaftliche Fähigkeiten und Einstellungen zum Klimawandel auf klimafreundliche Handlungsentscheidungen auswirken. Basierend auf diesen Ergebnissen soll der Frage nachgegangen werden, wie Unterricht gestaltet werden kann, um Schüler:innen auf eigene, klimafreundliche Handlungsentscheidungen vorzubereiten. Dazu benötigen wir Ihre Unterstützung, denn als Multiplikator:innen spielen Sie bei der Vermittlung einer solchen Klimagrundbildung eine unverzichtbare Rolle! Das Ausfüllen des **Online-Fragebogens** wird ungefähr **25 Minuten** in Anspruch nehmen.

Zur Teilnahme am Fragebogen bitte hier entlang: <https://ww2.unipark.de/uc/BriCCS/LK/>

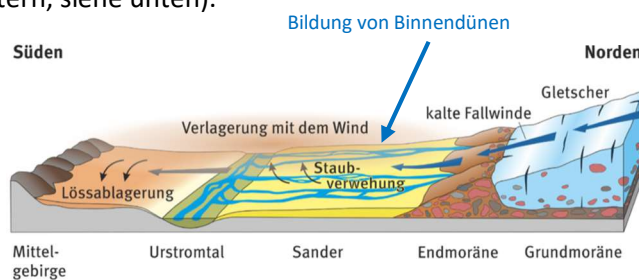
Herzlichen Dank für Ihre Unterstützung!

Dr. Carola Garrecht, IPN Kiel

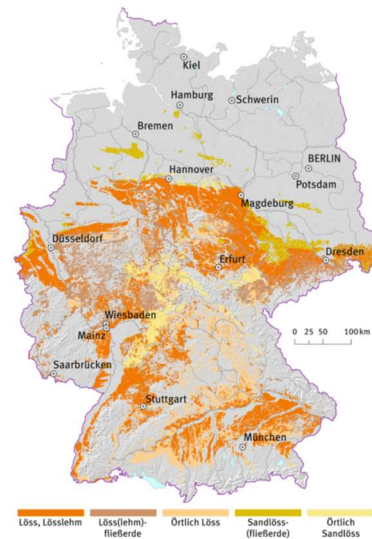
Lössboden – Boden des Jahres 2021

Löss ist ein fruchtbarer Boden, der in Deutschland weit verbreitet ist (siehe Karte). Doch was hat er mit Polargebieten zu tun?

Löss entstand in Deutschland während der Eiszeiten durch Auswehung des feinen Verwitterungsmaterials aus den Vorfeldern großer Gletscher wie dem Skandinavischen Eisschild oder Flusstälern wie dem Rhein unter periglazialen Bedingungen und anschließender Ablagerung an den Mittelgebirgsrändern (siehe Abb., mehr Informationen im Flyer und auf den Kalenderblättern, siehe unten).



Quelle: Flyer Boden des Jahres 2021, BGR



Quelle: Flyer Boden des Jahres 2021, BGR

Der Boden des Jahres wird jeweils seit 2005 durch das *Kuratorium Boden des Jahres* ausgewählt, von einem Gremium für die Öffentlichkeit aufbereitet und im Dezember jeden vorangehenden Jahres in Berlin der Öffentlichkeit vorgestellt. Das entstandene und entstehende Material dient der Weiterbildung und ist sehr gut im Unterricht einsetzbar.

An der Bundesanstalt für Geowissenschaften und Rohstoffe (BGR) wurden downloadbare Kalenderblätter zum Boden des Jahres 2021 erstellt. Sie sind immer unten auf der jeweiligen Kalenderblattseite zu finden. Auf der Lössbodenseite findet man unten unter *BGR Öffentlichkeitsarbeit* den Flyer und alle bisherigen Kalenderblätter:

https://www.bgr.bund.de/DE/Themen/Boden/Bodenbewusstsein/Boden_des_Jahres/Boden_des_Jahres_2021.html

s.a. <https://www.dbges.de/de/boden-des-jahres>



Binnendünenbildung im Gletschervorfeld eines Seitenarms des Taylor Glaciers im Pearse Valley, Trockentäler, Antarktika (Fotos: R. Lehmann). Das Feinmaterial wird über das Taylor Valley bis in das Rossmeer getragen. Die blauen Pfeile stellen die kalten Fallwinde vom Gletscher kommend dar.

Hinweis auf neuen Studiengang an der Universität Bremen

Marine Geosciences

Bitte weisen Sie Ihre Abiturient*innen auf die Möglichkeit hin, vielen Dank!

Zum nächsten Wintersemester startet in Bremen einen neuen Bachelorstudiengang "Marine Geosciences", in dem auch Inhalte der Polarforschung integraler Bestandteil sind - siehe anhängender Kurz-Flyer.

Der Studiengang ist in englischer Sprache und richtet sich sowohl an ein internationales Publikum als auch an deutsche Schulabgänger, die Interesse daran haben, in einem internationalen Umfeld zu studieren. Es wäre großartig, wenn Sie die Information über den Studiengang in Ihren Kursen weitergeben könnten - Bewerbungen sind noch bis Ende Juli möglich (im Flyer steht 15. Juli, aber das ist verlängert worden). Weitere Infos gibt es auch hier:

<https://www.geo.uni-bremen.de/page.php?pageid=1055>

Vorschau

Arbeitskreissitzung des AK Polarlehrer 2021 Online

Der Arbeitskreis hatte sein letztes Treffen in Präsenz im September 2019 in Bremen. Es wird an der Zeit, dass wir uns direkt in größerer Runde austauschen und mal wieder ein Treffen im Sinne einer Fortbildung anbieten. Aufgrund der aktuellen Corona-Lage und den Unsicherheiten, die damit verbunden sind, planen wir für Ende September oder Anfang Oktober ein mehrstündiges Treffen online. Es soll über aktuelle Projekte berichtet werden, aber das Treffen soll auch Workshop-Anteile haben, bei denen z.B. Arbeitsblätter bearbeitet und Experimente durchgeführt werden sollen. Das online Format bietet den Vorteil, dass die Teilnahme auf ohne lange Anreise möglich ist. Der genaue Termin wird rechtzeitig bekannt gegeben.

Bisherige Themenauswahl:

- TA2022: Vorbereitungen, Erste Ergebnisse von Messungen in SH
- Sachstand MOSAiC, Diskussion
- Neue Unterrichtsmaterialien

Weitere Themen oder Themenwünsche können Sie gerne einreichen:

rainer.lehmann@uni-flensburg.de

28. Internationale Polartagung der deutschen Gesellschaft für Polarforschung



Nochmalige Verschiebung aufgrund Covid-19

Neuer Termin:

Sonntag, 01. - Donnerstag, 05. Mai 2022 | AWI Potsdam

Liebe Mitglieder des Arbeitskreises,

für die **28. Internationale Polartagung** wurde ein neuer Termin gefunden.

Diese findet nun vom **1. bis 5. Mai 2022** in Potsdam statt. Wir freuen uns, dass das Alfred-Wegener-Institut mit seiner Forschungsstelle Potsdam unter der Leitung von Prof. Bernhard Diekmann Gastgeber dieser nächsten Polartagung sein wird.



Weitere Informationen zur Anmeldung und zum Ablauf der Tagung werden rechtzeitig auf der DGP-Webseite veröffentlicht und über den Newsletter verschickt.

Vorstand und Wissenschaftlicher Beirat der DGP freuen sich sehr, Sie in Potsdam zur nächsten Internationalen Polartagung begrüßen zu können!

Mit herzlichen Grüßen,
Mirko Scheinert

Polar Educators International PEI Konferenz 11. - 15. April 2022 in Höfn, Island



PEI 2021 Online Hlaðborð

April - Dez 2021

Die Online-Veranstaltungen laufen bis Dezember 2021. Weitere Informationen unter:

<https://polareducator.org/events/hladbord/>

12 - 28 August	Tech Tasters for polar educators - Mini Series	A series of 1 hour professional development & networking taster sessions exploring the polar world through online interactive technologies. Developed Joanna Hubbard - delivered by us
Thursday 12 August 1500 -1600	Zooming In	Virtual Field Trips to the Polar Regions Joanna Hubbard
Monday 16 August 1700 -1800 (1300-1400 EDT)	Virtual Field Labs	Research alongside a polar scientist in the field. Learn how polar research works. Louise Huffman & Bill Grosser
Saturday 21 August 1500 - 1600	Virtual Labs: Sustainable Energy Literacy	Learning through gamification, Zoom & whiteboards to understand the role of Sustainable Energy Literacy in your day-to-day life & in a green future. Gisele Arruda
Saturday 28 August 1500 -1600	Immersive imagery & Interactive content	Engage audiences with immersive imagery on computer & phone. Create Zoom & NearPod virtual field trips & use H5P to create your own interactive content & 360 panoramic images. Chari Vijayaraghavan (Ram)
Wednesday 22 - Thursday 23 September 12:00-12:00	Polar Education & Research 24 hr Share-A-Thon	24 hrs of polar talks and activities to celebrate the Equinox presented by celebratory scientists and polar educators for all time zones. Maria Pia Casarini